

**Regione PIEMONTE      Provincia di TORINO**

**Comuni di CAREMA, NOMAGLIO, SETTIMO VITTONO**



Carema

Nomaglio

Settimo V.

**INTERVENTI DI GESTIONE DELLA  
VEGETAZIONE RIPARIA COMPRENDENTE LA  
RIMOZIONE DALLE SPONDE E DAGLI ALVEI  
ATTIVI DELLA VEGETAZIONE ARBOREA  
(INTERVENTI A1.1.AV EX INTERVENTI AV DEL P.M.O.)**

**RECUPERO ECONOMIE PROGETTO DEFINITIVO-ESECUTIVO**

**COMMITTENTE :** Unione Montana MOMBARONE  
Via Montiglie 1/1 - 10100 Settimo Vittone (TO)

**TAV. 2 - INQUADRAMENTO INTERVENTI**

DATA:  
FEBBRAIO 2019

progettisti	responsabile progettazione
<i>Dott. Geologo MASSIMO BIASETTI</i> <i>Dott. Forestale CLAUDIA FIAMMENGO</i> <i>Dott. Geologo BARBARA LOI</i> <i>Dott. Forestale CORRADO PANELLI</i>	<i>Dott. Forestale CORRADO PANELLI</i>
committente	

Studio Associato

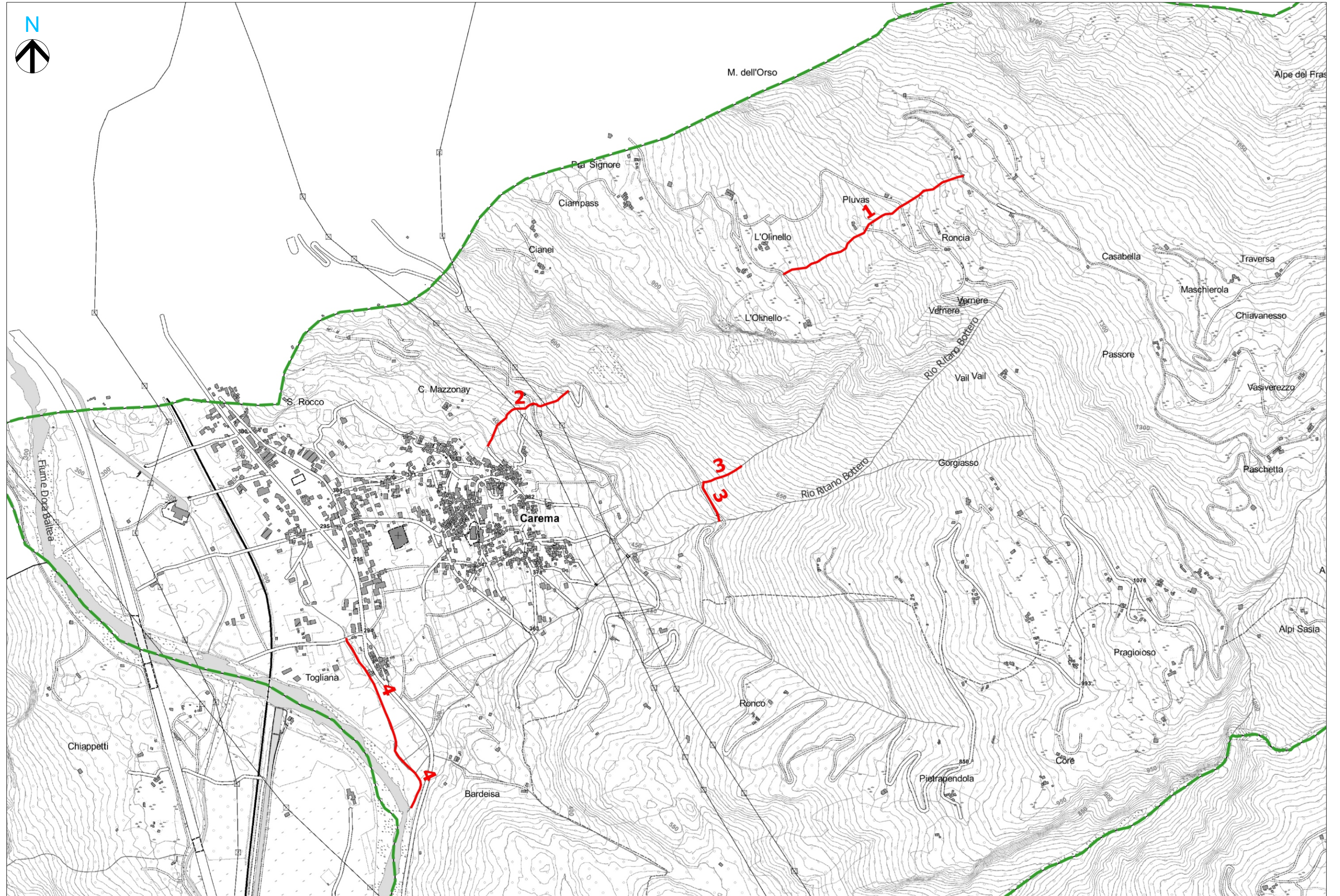


*dott. geologo Massimo BIASETTI   dott. forestale Claudia FIAMMENGO   dott. geologo Barbara LOI   dott. forestale Corrado PANELLI*  
Via Guglielmo Marconi n. 32/a Trivero - 13835 VALDILANA (BI) - CF e P.IVA: 02090860020  
Tel. 015.75024 - [www.territorium.it](http://www.territorium.it) - [studio@territorium.it](mailto:studio@territorium.it)



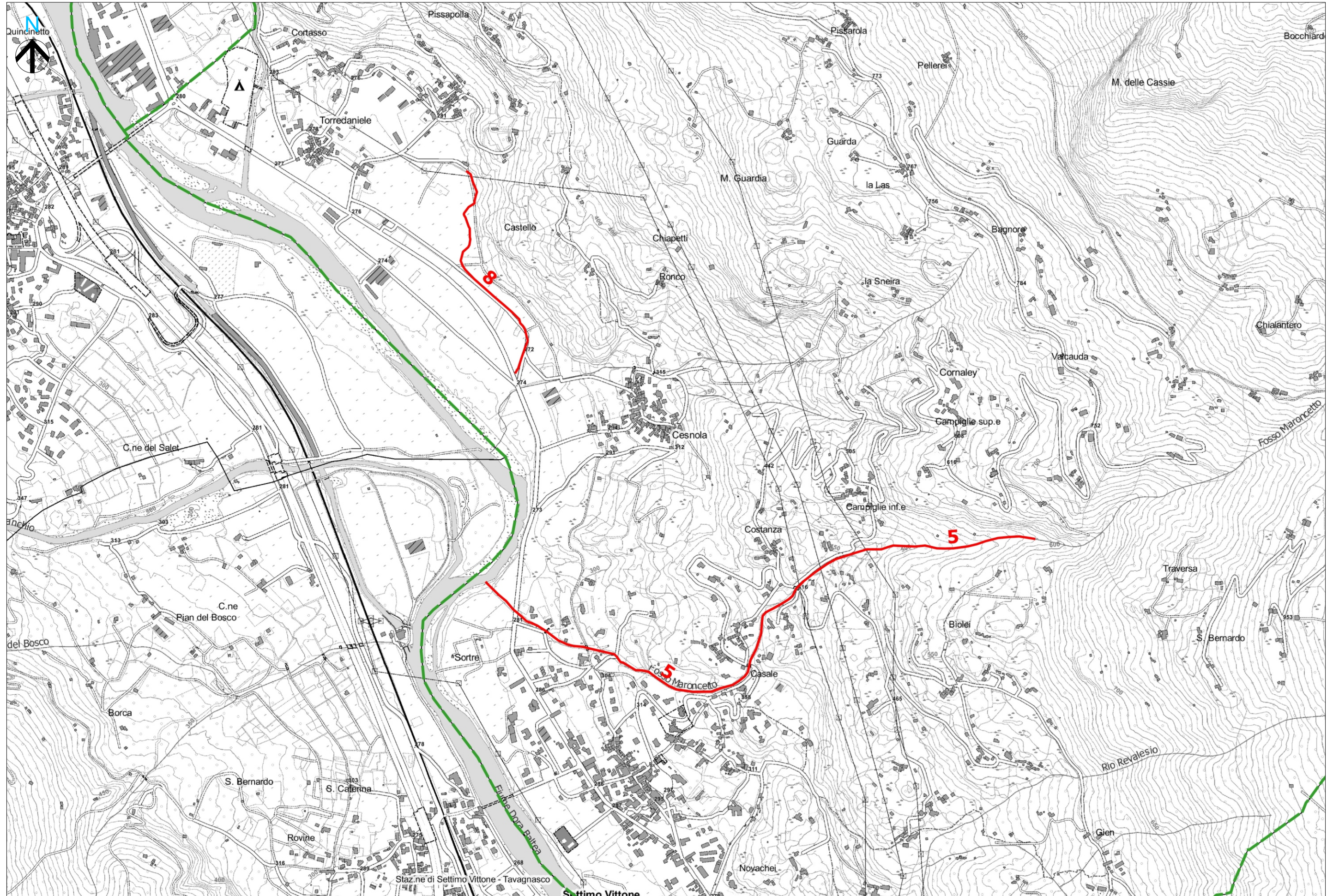
**INT. 1, 2, 3, 4** Comune di Carema  
scala 1:10.000

**INT. 1, 2, 3, 4** Comune di Carema  
scala 1:10.000





**SETTORE 2**  
**INT. 5, 8** Comune di Settimo Vittone  
scala 1:10.000





**SETTORE 2**  
**INT. 6, 7 Comune di Nomaglio**  
scala 1:10.000

